

Smart Meter Kurzbeschreibung

Zählertyp: SAGEMCOM T210 und S210

Für Fragen zum Smart Meter: 03882/2546-0 oder service@sbm.or.at



1. Menütaste und Trennschalterknopf

2. Zählernummer

Ihre Zählernummer ist auch auf Ihrer Stromabrechnung ersichtlich.

3. Display

Die verschiedenen Informationen am Display sind unten rechts in der Kurzbeschreibung ersichtlich. Im Ruhezustand schaltet das Display alle 5 Sekunden um.

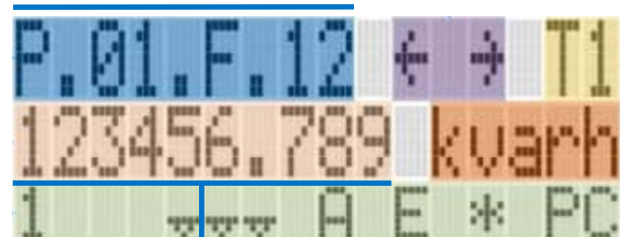
4. LED Anzeige

Die LED blinkt schneller wenn mehr Strom verbraucht wird. Wenn die LED durchgehend leuchtet wird kein Strom verbraucht.



Displayanzeige Kurzbeschreibung

Indexfeld



Wertfeld

Index	Wert
1.8.0	Zählerstand Stromverbrauch
1.8.1	Zählerstand Stromverbrauch 6:00 bis 22:00 Uhr
1.8.2	Zählerstand Stromverbrauch 22:00 bis 6:00 Uhr
2.8.0	Zählerstand Stromeinspeisung
2.8.1	Zählerstand Stromeinspeisung 6:00 bis 22:00 Uhr
2.8.2	Zählerstand Stromeinspeisung 22:00 bis 6:00 Uhr
0.9.1	Uhrzeit
0.9.2	Datum
96.13.0	Eigentumsnummer
F.F	Fehlermeldung

Smart Meter Kurzbeschreibung

Zählertyp: Landis+Gyr E450

Für Fragen zum Smart Meter: 03882/2546-0 oder service@sbm.or.at



1. Rückstelltaste für Netzbetreiber

2. Zählernummer

Ihre Zählernummer ist auch auf Ihrer Stromabrechnung ersichtlich.

3. LED Anzeige

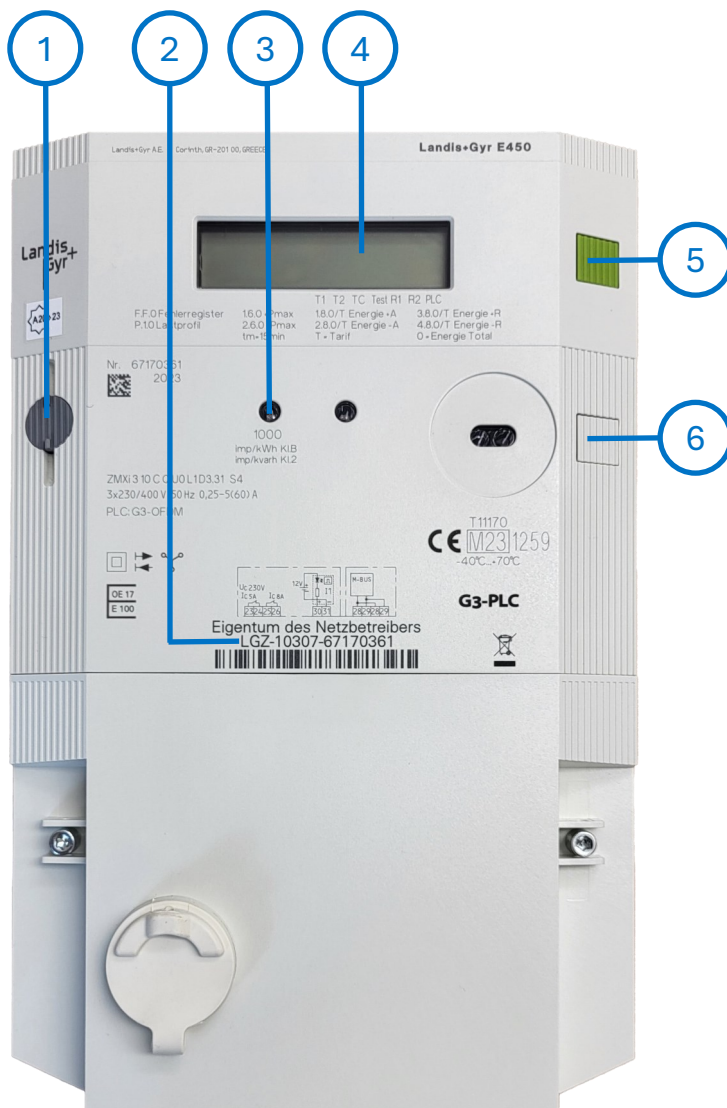
Die LED blinkt schneller wenn mehr Strom verbraucht wird.
Wenn die LED durchgehend leuchtet wird kein Strom verbraucht.

4. Display

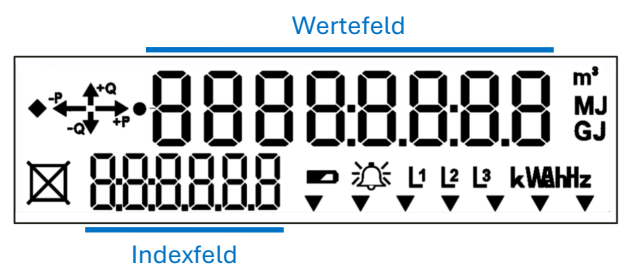
Die verschiedenen Informationen am Display sind unten rechts in der Kurzbeschreibung ersichtlich.
Im Ruhezustand schaltet das Display alle 10 Sekunden um.

5. Menütaste

6. Trennschalterknopf



Displayanzeige Kurzbeschreibung



Index	Wert
1.8.0	Zählerstand Stromverbrauch
1.8.1	Zählerstand Stromverbrauch 6:00 bis 22:00 Uhr
1.8.2	Zählerstand Stromverbrauch 22:00 bis 6:00 Uhr
2.8.0	Zählerstand Stromeinspeisung
2.8.1	Zählerstand Stromeinspeisung 6:00 bis 22:00 Uhr
2.8.2	Zählerstand Stromeinspeisung 22:00 bis 6:00 Uhr
0.9.1	Uhrzeit
0.9.2	Datum
C.13.1	Eigentumsnummer
F.F.0	Fehlermeldung